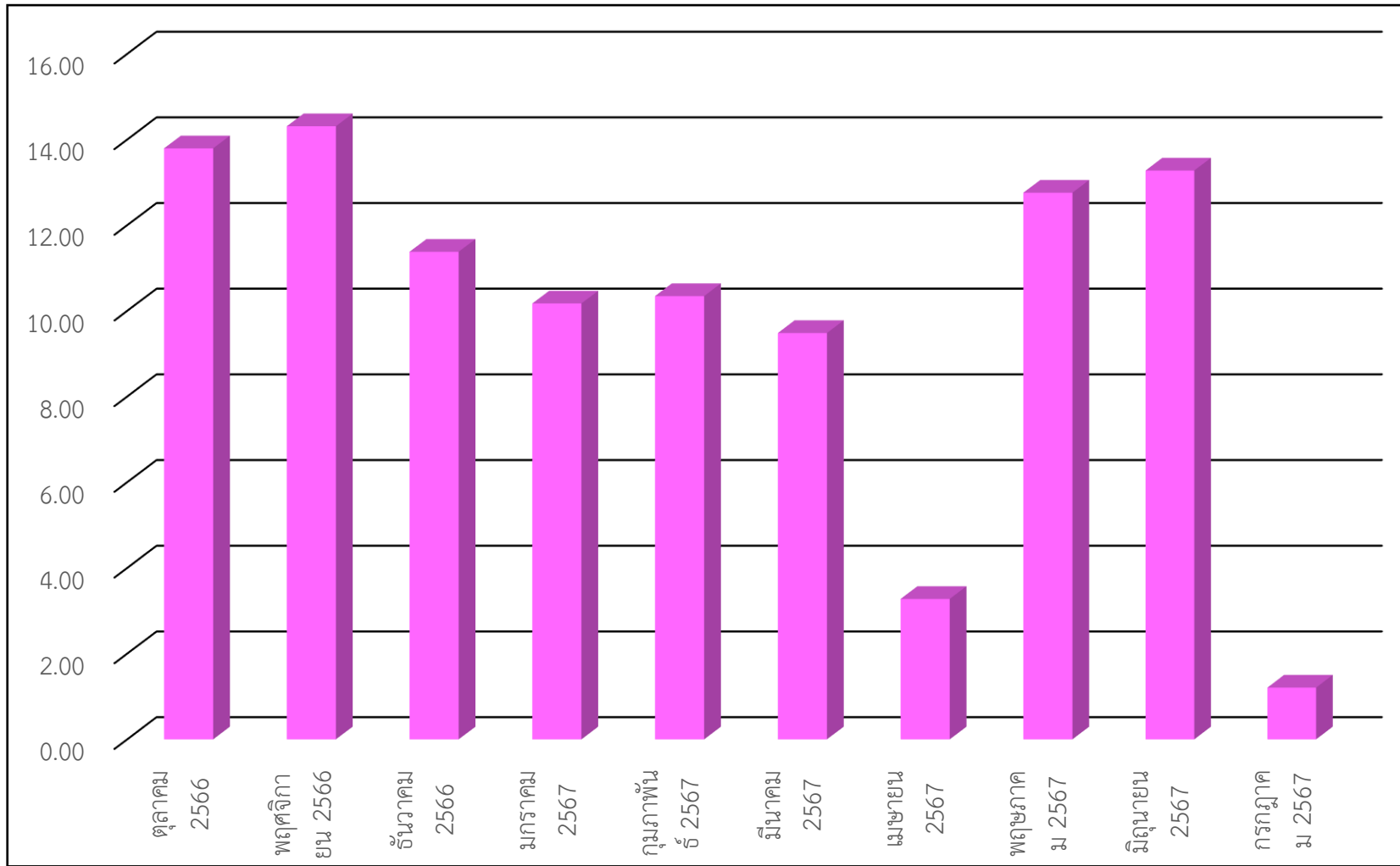


สถิติการให้บริการ ด้านอาคารสถานที่ ในปีงบประมาณ 2567
โรงเรียนแม่ลาน้อยดรุณสิกข์ อำเภอแม่ลาน้อย จังหวัดแม่ฮ่องสอน

สถานที่	จำนวนครั้งในแต่ละเดือน										
	ตุลาคม 2566	พฤศจิกายน 2566	ธันวาคม 2566	มกราคม 2567	กุมภาพันธ์ 2567	มีนาคม 2567	เมษายน 2567	พฤษภาคม 2567	มิถุนายน 2567	กรกฎาคม 2567	รวม
สนามฟุตบอล	40	45	32	21	34	20	12	31	29	3	267
สนามวอลเลย์บอล ช้างบ้าน ผอ.	31	30	25	30	20	30	5	31	30	3	235
สนามฟุตบอล ในหอประชุม	5	6	8	5	5	5	1	10	15	0	60
หอประชุม	2	2	1	1	0	0	1	2	3	1	13
อาคารเรียน	2	0	0	2	1	0	0	0	0	0	5
รวม	80	83	66	59	60	55	19	74	77	7	580
ร้อยละ	13.79	14.31	11.38	10.17	10.34	9.48	3.28	12.76	13.28	1.21	100.00

สถิติการให้บริการด้านอาคารสถานที่



สถิติการให้บริการ เอกสารงานทะเบียน ในปีงบประมาณ 2567
โรงเรียนแม่ลาน้อยดรุณสิกข์ อำเภอแม่ลาน้อย จังหวัดแม่ฮ่องสอน

รายการเอกสาร	จำนวนครั้งในแต่ละเดือน										
	ตุลาคม 2566	พฤศจิกายน 2566	ธันวาคม 2566	มกราคม 2567	กุมภาพันธ์ 2567	มีนาคม 2567	เมษายน 2567	พฤษภาคม 2567	มิถุนายน 2567	กรกฎาคม 2567	รวม
สำเนา ปพ.1	120	10	27	100	117	117	2	16	3	2	514
ใบรับรองการเป็นนักเรียน	62	2	18	26	35	0	0	16	8	2	169
เอกสารการจบการศึกษา	2	0	0	0	0	350	2	6	0	0	360
รวม	184	12	45	126	152	467	4	38	11	4	1043
ร้อยละ	17.64	1.15	4.31	12.08	14.57	44.77	0.38	3.64	1.05	0.38	100.00

สถิติการให้บริการด้านเอกสารงานทะเบียน

