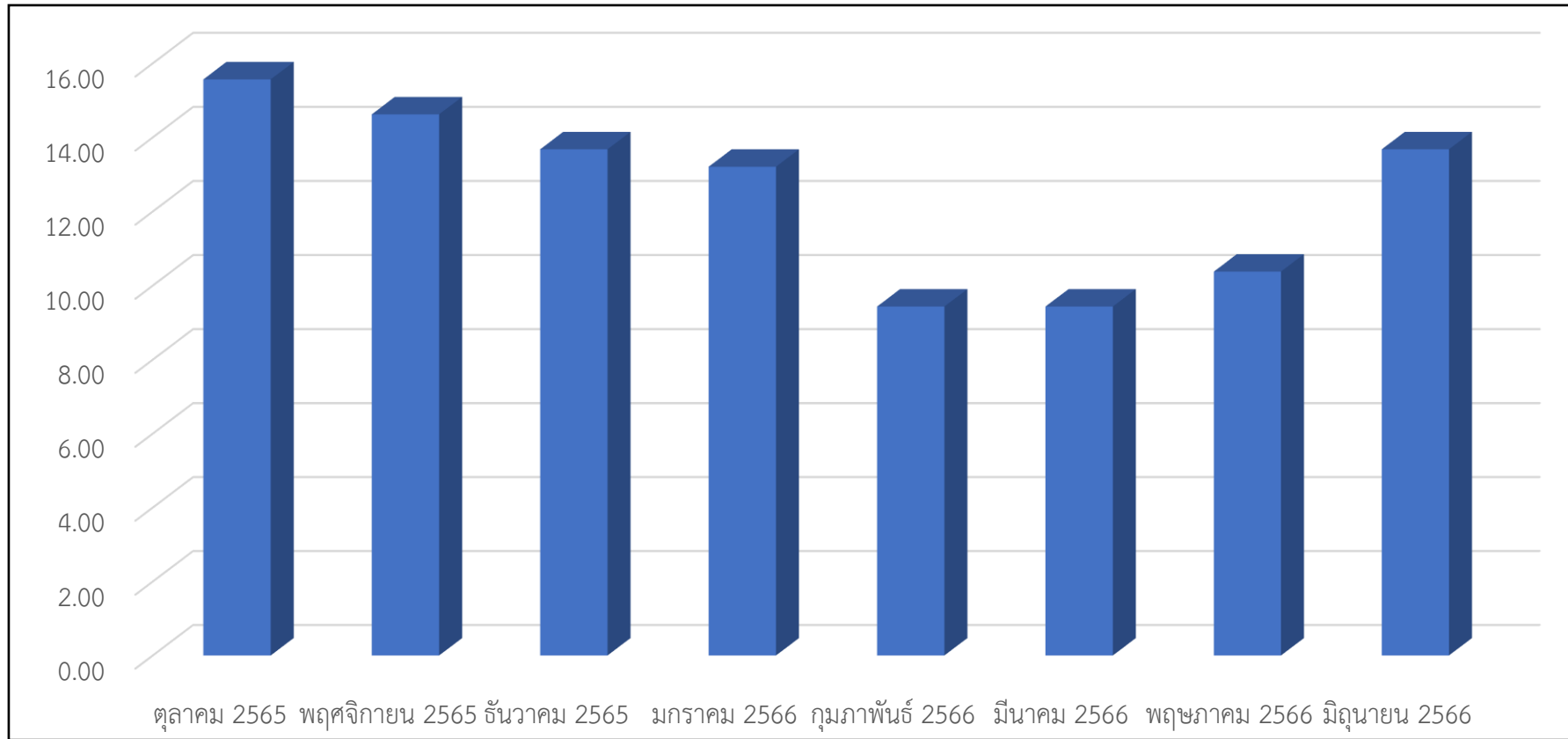


สถิติการให้บริการ ด้านอาคารสถานที่ ในปีงบประมาณ 2566  
โรงเรียนแม่ลาน้อยดรุณสิกข์ อำเภอแม่ลาน้อย จังหวัดแม่ฮ่องสอน

สถานที่	จำนวนครั้งในแต่ละเดือน								รวม
	ตุลาคม 2565	พฤศจิกายน 2565	ธันวาคม 2565	มกราคม 2566	กุมภาพันธ์ 2566	มีนาคม 2566	พฤษภาคม 2566	มิถุนายน 2566	
สนามฟุตบอล	31	30	28	29	20	25	20	29	212
สนามวอลเลย์บอล ข้างบ้าน ผอ.	31	29	28	26	19	15	21	26	195
สนามฟุตซอล ในหอประชุม	2	3	1	0	0	0	2	1	9
หอประชุม	1	0	1	0	0	0	1	1	4
อาคารเรียน	1	0	0	1	1	0	0	1	4
รวม	66	62	58	56	40	40	44	58	424
ร้อยละ	15.57	14.62	13.68	13.21	9.43	9.43	10.38	13.68	100.00

### สถิติการให้บริการด้านอาคารสถานที่



สถิติการให้บริการ เอกสารงานทะเบียน ในปีงบประมาณ 2566  
โรงเรียนแม่ลาน้อยดรุณสิกข์ อำเภอแม่ลาน้อย จังหวัดแม่ฮ่องสอน

รายการเอกสาร	จำนวนครั้งในแต่ละเดือน								รวม
	ตุลาคม 2565	พฤศจิกายน 2565	ธันวาคม 2565	มกราคม 2566	กุมภาพันธ์ 2566	มีนาคม 2566	พฤษภาคม 2566	มิถุนายน 2566	
สำเนา ปพ.1	8	15	20	68	89	16	14	10	240
ใบรับรองการเป็นนักเรียน	0	8	5	20	18	5	6	11	73
เอกสารการจบการศึกษา	2	1	2	1	1	2	1	1	11
รวม	10	24	27	89	108	23	21	22	324
ร้อยละ	3.09	7.41	8.33	27.47	33.33	7.10	6.48	6.79	100.00

สถิติการให้บริการด้านเอกสารงานทะเบียน

